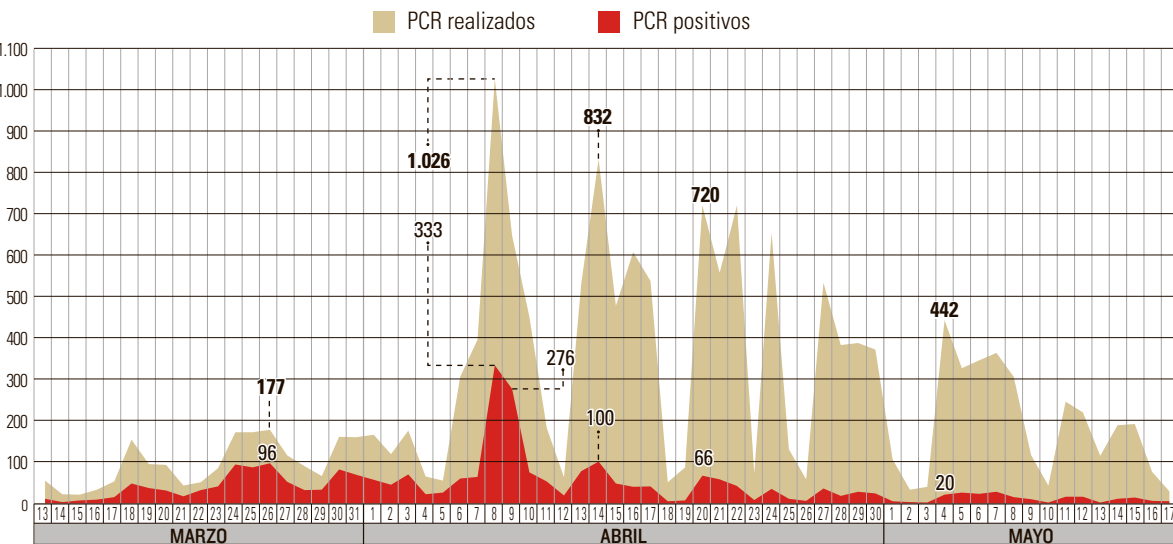


# PRUEBAS DE DIAGNÓSTICO DEL CORONAVIRUS EN LA CIUDAD DE VALLADOLID

## ● EVOLUCIÓN DE LAS PCR DESDE EL COMIENZO DE LOS ANÁLISIS



## ● DATOS POR CENTROS DE SALUD

Centro de Salud	Población	PCR realizados	PCR positivos	PCR por población	Positivos por población	Positivos en 7 días	Positivos en 14 días
Huerta del Rey	25.426	1.359	319	5,34%	1,25%	4	15
Parquesol	28.717	1.678	276	5,84%	0,96%	9	38
Parque Alameda-Covaresa	22.294	1.339	244	6,01%	1,09%	3	5
Gamazo	18.242	1.009	209	5,53%	1,15%	4	9
Rondilla I	9.496	483	155	5,09%	1,63%	2	4
Arturo Eyries	18.958	1.138	152	6,00%	0,80%	2	5
Circular	13.892	669	129	4,82%	0,93%	3	10
San Pablo	11.173	621	117	5,56%	1,05%	1	3
La Victoria	17.223	723	116	4,20%	0,67%	6	14
Magdalena	9.221	538	116	5,83%	1,26%	1	2
Delicias I	26.273	1.137	111	4,33%	0,42%	0	4
Delicias II	18.949	1.074	108	5,67%	0,57%	6	12
Pilarica	16.460	672	105	4,08%	0,64%	7	14
Plaza del Ejercito	18.813	772	102	4,10%	0,54%	0	9
Rondilla II	14.232	645	92	4,53%	0,65%	3	10
Casa del Barco	15.060	680	83	4,52%	0,55%	1	4
Tortola	14.118	495	75	3,51%	0,53%	2	8
Circunvalacion	14.915	559	74	3,75%	0,50%	4	6
Canterac	11.185	474	66	4,24%	0,59%	1	5
Barrio España	5.942	257	42	4,33%	0,71%	4	4
<b>TOTAL CIUDAD</b>	<b>330.589</b>	<b>16.322</b>	<b>2.691</b>	<b>4,94%</b>	<b>0,81%</b>		

## ● POSITIVOS SOBRE EL TOTAL DE LAS PRUEBAS

